

The background features a faint, light gray line-art illustration of a jet engine, showing various components like the compressor, turbine, and fan. Below the engine, there are stylized circuit board traces and circular patterns, suggesting a focus on technology and infrastructure.

25 **SODENA**
Sociedad de Desarrollo de Navarra

1984
2009

01 NAVARRA

02 SODENA

clima

01 NAVARRA

La Comunidad Foral de Navarra (www.navarra.es) está situada en el norte de España, en el extremo occidental de los Pirineos, donde mantiene 163 kilómetros de frontera con Francia. Tiene una extensión de 10.421 km². La población de Navarra asciende a 620.377 habitantes lo que supone una densidad de población de 59,71 habitantes/km². Su capital es Pamplona, con el 32% de la población total.

ECONOMÍA ATRACTIVA

ECONOMÍA DINÁMICA, ESTABLE Y EQUILIBRADA

Navarra tiene un elevado PIB per capita (30.402€ en 2008 *) con un crecimiento superior al de la media europea en los últimos años. Navarra ocupa el puesto 34 en nivel de desarrollo de las 254 regiones de la Unión Europea.

La Comunidad Foral de Navarra ofrece una economía estable, con inflación moderada, plenamente integrada en la UE y con superávit presupuestario.



CRECIMIENTO DE EMPLEO

La tasa de desempleo de Navarra es la más baja de España, situándose en el IV trimestre de 2009 * en el 10,53%, frente al 18,83% de la media nacional.

ECONOMÍA GLOBAL

Las exportaciones navarras, en los últimos años han experimentado importantes crecimientos alcanzando en noviembre de 2009 * un volumen anual acumulado de más de 5.000 millones de euros. La tasa de cobertura es del 153% frente al 75% de España. La participación navarra en el total de las exportaciones españolas fue del 3,49%.

Actualmente, hay establecidas más de 120 empresas multinacionales provenientes de una veintena países y dedicadas a sectores muy diversos.

* (Últimos datos disponibles)



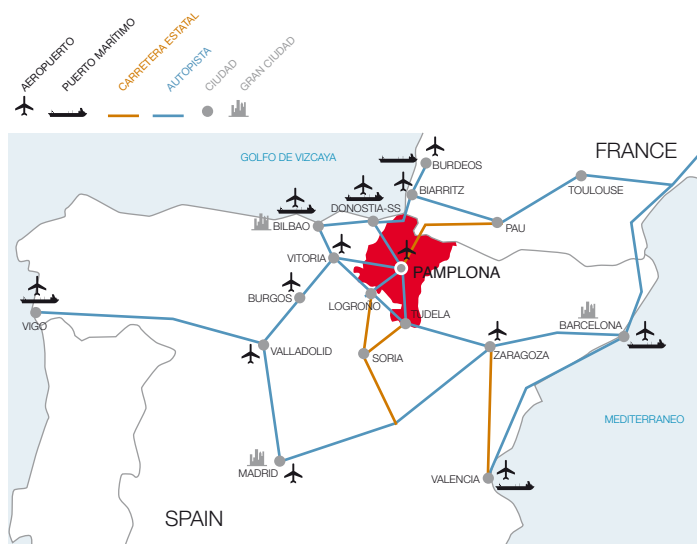
ENTORNO EMPRESARIAL COMPETITIVO

- **Costes operativos:** Navarra ofrece unos costes salariales muy competitivos, por debajo de la media de la UE15 y UE25. Dispone asimismo de una importante infraestructura de gas natural y electricidad, que permite la implantación de grandes consumidores de energía. Los precios energéticos españoles están en línea con los del resto de países de la UE que operan en un mercado de generación libre.
- **Telecomunicaciones modernas:** La disponibilidad de infraestructuras tecnológicas de última generación está extendida en la práctica totalidad del territorio de la Comunidad Foral de Navarra cuyas empresas presentan las mayores tasas de penetración de internet y extranet de toda España.
- **Sistema fiscal:** La Comunidad Autónoma de Navarra cuenta con un alto grado de autonomía que le permite mantener un régimen fiscal propio y diferenciado, con un claro enfoque en incentivar inversiones productivas.

STANDARD & POOR'S

- **Máxima calificación de solvencia financiera.** La agencia de calificación crediticia Standard & Poor's mantiene para Navarra (enero 2009) el rating de "AAA", el nivel más alto, que refleja la fortaleza y solvencia de la economía de la Comunidad Foral.
- **Costes competitivos** de alquiler de infraestructuras para los sectores terciario e industrial.
- Existen importantes **incentivos fiscales** para I+D+I, Inversión, formación, contratación de trabajadores y otros aspectos.

La estructura económica de Navarra presenta una notable especialización en el sector industrial. Prueba de ello es el importante peso que suponen la industria de bienes de equipo y la automoción en la economía foral.



INDUSTRIA DE BIENES DE EQUIPO

En Navarra hay cerca de 400 empresas que se dedican a la fabricación de maquinaria y equipo mecánico, situándose, en términos de valor añadido, en tercer lugar, tras la industria de la automoción y la agroalimentaria.

El entorno industrial navarro ha propiciado la creación de numerosas empresas de fabricación de bienes de equipo. La existencia de mano de obra cualificada en especialidades técnicas es un factor determinante para la implantación de nuevas actividades industriales.

El impulso de los bienes de equipo contribuye de manera muy importante a la estabilidad del crecimiento en Navarra, y es base para el desarrollo del resto de actividades industriales.

AUTOMOCIÓN

El sector de la automoción supone el 33,5% de la producción industrial de la Comunidad Foral y está representado por 80 empresas con más de 11.000 personas.

En el tejido empresarial navarro destaca Volkswagen Navarra, que fabrica alrededor de 240.000 vehículos VW Polo al año y emplea de forma directa a unas de 4.000 personas. En septiembre de 2009, Volkswagen Navarra lanzó el nuevo modelo de Polo A05.

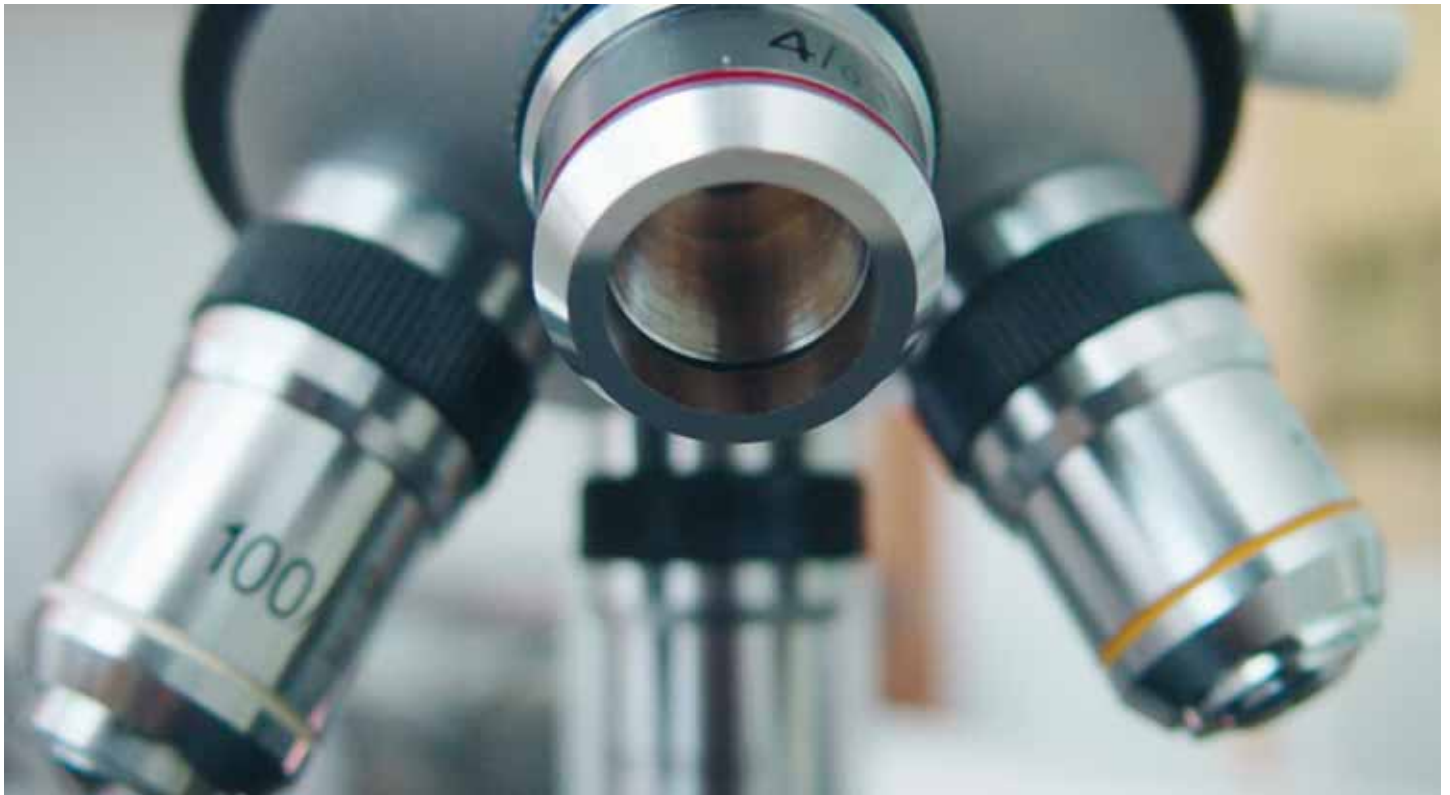
Cabe destacar el Centro de Innovación Tecnológica de Automoción de Navarra (CITEAN) cuya misión es satisfacer las necesidades y expectativas tecnológicas en el ámbito de la Investigación, Desarrollo e Innovación de las empresas de automoción, universidades y otros centros, ofreciendo soluciones globales, desde el diseño conceptual hasta la verificación en laboratorios de ensayos.

VISION 2030

Navarra es la tercera Comunidad Autónoma española con mayor gasto en I+D por habitante, igualando la media de la UE15, con un 1,92% de su PIB. Las dos terceras partes de esta inversión corresponden al sector privado, lo que supone diez puntos más que la media nacional. El sistema fiscal ofrece importantes deducciones por inversión en I+D+i.

El Gobierno de Navarra está implantando el III Plan Tecnológico con el fin de promover el incremento cuantitativo y cualitativo de la innovación en Navarra. Así mismo, está inmerso en una reflexión estratégica con horizonte 2030 a través del Plan MODERNA cuyo objetivo es definir un Nuevo Modelo de Desarrollo Económico para Navarra a medio y largo plazo (www.modernanavarra.com)





POBLACIÓN ALTAMENTE CUALIFICADA

Navarra cuenta con excelentes dotaciones educativas:

- 3 Universidades.
- 33 centros de formación profesional.
- 57 centros de enseñanzas medias y más de 250 escuelas primarias.

Navarra presenta altas tasas de escolarización y elevados índices de formación, con las mayores tasas de éxito escolar de España, por encima de la media europea.

La Comunidad Foral de Navarra dispone de importantes centros tecnológicos especializados, entre ellos los siguientes:

Centros nacionales de investigación

(Dotaciones únicas a nivel nacional)

- CENER: Centro Nacional de Energías Renovables.
- LEA: Laboratorio de Ensayo de Aerogeneradores.
- CNTA: Centro Nacional de Tecnología y Seguridad Alimentaria.
- CIMA: Centro de Investigación Médica Aplicada.

- CIFA: Centro de Investigación Farmacológica Aplicada.
- FIDENA: Fundación para la Investigación y Desarrollo de la Nanotecnología en Navarra.
- IdAB: Instituto de Agrobiotecnología.

Otros centros tecnológicos de excelencia:

- AIN: Asociación de la Industria Navarra.
- CITEAN: Centro de Innovación Tecnológica de Automoción de Navarra.
- EVENA: Estación de Viticultura y Enología de Navarra.
- FUNDACIÓN CETENA-CEMITEC: Centro Multidisciplinar de Innovación y Tecnología de Navarra.
- IBA: Instituto Biotecnología Aplicada.
- Instituto Lactológico de Lekunberri.
- L'UREDERRA.
- UN: Universidad de Navarra.
- UPNA: Universidad Pública de Navarra.
- CTCL: Centro Tecnológico de Comunicación Gráfica y Visual.
- FIDIMA: Fundación para la Investigación, Desarrollo e Innovación en Medio Ambiente.

CALIDAD DE VIDA EXCEPCIONAL

Según una encuesta elaborada por la Organización de Consumidores y Usuarios (OCU), Pamplona encabeza la lista de ciudades españolas con mejor calidad de vida en aspectos como cultura, ocio, deportes, educación, movilidad y transporte, paisaje urbano, empleo y mercado laboral, medio ambiente y contaminación, seguridad ciudadana, comercio y servicios, administración, gestión municipal y asistencia sanitaria.

Cuenta con importantes dotaciones:

- Parques Naturales en % del territorio:
 - Navarra: 13%
 - España: 1%
 - Unión Europea: 10%
- Importantes infraestructura deportivas.
- Más de 1.600 asociaciones culturales y recreativas.
- Primera región de España que estableció la Recogida Selectiva de Residuos y el Reciclaje.
- Sistema Sanitario modélico.

Navarra ofrece una gran oferta cultural y un rico patrimonio histórico-artístico (www.reynodenavarra.com). En tan sólo 100 kilómetros, el visitante pasa de los impresionantes picos de las montañas Pirenaicas al paisaje desértico de las Bardenas Reales, Reserva de la Biosfera. La explotación turística de esta rica herencia se está realizando de manera equilibrada para asegurar la conservación de la diversidad mediante una política de turismo de calidad.

Una variada oferta completa la visita a Navarra. Otras infraestructuras culturales y de ocio la convierten en una de las comunidades con un mayor número de espacios escénicos por habitante, y donde el ciudadano realiza una mayor inversión en este tipo de actividades.

Navarra cuenta con diversos agentes público-privados que la hacen referencia a nivel nacional e internacional en Ciencias de la Salud. Los diversos hospitales de la red pública Navarra se encuentran en el máximo nivel del sistema sanitario español. La Clínica Universidad de Navarra es un punto de referencia a nivel europeo en técnicas y conocimientos hospitalarios. El sistema sanitario navarro reúne los más elevados estándares de calidad y excelencia.



02 SODENA

Sociedad de Desarrollo de Navarra, S.A. (www.sodena.es) es el principal instrumento del Gobierno de Navarra para el desarrollo empresarial de la Comunidad Foral, contribuyendo activa y significativamente en su desarrollo equilibrado y sostenido. Se constituyó el año 1984 bajo la forma jurídica de sociedad anónima entidad de capital riesgo, participada mayoritariamente por el Gobierno de Navarra.

La Misión de SODENA es “Impulsar la **generación y desarrollo** de proyectos empresariales para **Navarra**, tanto locales como atraídos del exterior, colaborando en acciones coordinadas encaminadas al logro de la **máxima competitividad** de la **economía navarra**”.

La actividad de SODENA se **centra** en:

- Inversión en proyectos empresariales
- Internacionalización de la empresa navarra
- Captación de Inversiones para Navarra.

El principal instrumento financiero de SODENA para abordar los proyectos de inversión es la figura del capital-riesgo, en los cuales la participación es siempre minoritaria (entre el 5% y el 45%), con una permanencia temporal (no superior a 10 años). Depositamos la confianza en el equipo gestor, reforzándolo o modificándolo en los casos en los que se considere necesario. SODENA siempre está presente en los Consejos de Administración de sus empresas participadas. La desinversión de SODENA viene definida desde el origen, y está orientada a la creación de valor y a la consolidación de la empresa y su proyecto empresarial.

SODENA no asume el papel del empresario. Su actividad está sujeta a un estricto “**Código Ético**”.

Complementariamente, interactúa con otros agentes comprometidos con el desarrollo regional, con el fin de identificar proyectos que sean de interés para Navarra y no se estén desarrollando.





SODENA actúa más activamente en estas líneas de acción:

- CREACIÓN **NUEVAS EMPRESAS**

- Identificación de oportunidades.
- Prospección de proyectos en Sectores prioritarios.
- Coordinación entre Agentes locales y exteriores.
- Búsqueda de Socios tecnológicos.

- CRECIMIENTO **EMPRESAS EXISTENTES**

- Completar los sectores y anclar las empresas actuales.
- Competitividad de sectores.
- Diversificación hacia nuevas oportunidades de negocio.
- Fomentar la máxima cooperación interagentes.

- **APOYO A LA INTERNACIONALIZACIÓN**

- En los procesos de internacionalización de las empresas navarras.
- En la implantación de empresas del exterior en la Comunidad Foral.

SODENA evalúa la **Rentabilidad Global** de los proyectos, entendida como:



➔ **RENTABILIDAD GLOBAL = +**



VISIÓN 2030

SECTORES ESTRATÉGICOS

- Biotecnología.
- Energías Renovables / Medio Ambiente.
- Industria Agroalimentaria.

**MOTORES
DEL CAMBIO
DE MODELO
PRODUCTIVO
EN NAVARRA**



BIOTECNOLOGÍA

El Gobierno de Navarra, junto con los principales representantes del sector, universidades y centros tecnológicos, trabaja para convertir el sector de la biotecnología de Navarra en referencia a nivel mundial. Hoy en la Comunidad Foral y exclusivamente en dicho sector se han creado más de 500 empleos, todos ellos de alto nivel tecnológico.

La Comunidad Foral de Navarra dispone de todos los recursos necesarios para cubrir el ciclo completo de desarrollo de un fármaco.

El Gobierno de Navarra es uno de los patronos de Genoma España, plataforma en la que investigadores, empresas, instituciones e inversionistas están implicados activamente en el desarrollo de este nuevo sector estratégico.

SODENA tiene como objetivo en este apartado trabajar para poder impulsar y desarrollar el sector de la biotecnología y repetir el éxito alcanzado en el sector de las energías renovables. Actúa proactivamente en la búsqueda de proyectos asumiendo el compromiso de seguir invirtiendo en empresas que ponen en valor a este sector.

SODENA está presente en nueve compañías del sector biomédico y en cuatro fondos de inversión, dos de ellos especializados en

biotecnología. La inversión comprometida supera los 30 millones de euros.

La estrategia a futuro de SODENA se centra en inversiones en el sector biofarmacéutico, con el enfoque de constituir nuevas empresas o invertir en empresas ya existentes, conjuntamente con inversores privados, cubriendo las etapas iniciales del desarrollo de un fármaco. Con esta apuesta se pretende posicionar a la Comunidad Foral como referencia en biotecnología a nivel internacional.

CIMA-DIGNA

La Comunidad Foral cuenta con un proyecto emblemático (Proyecto CIMA-DIGNA) con más de 350 investigadores y un presupuesto de 200 millones de euros (en 10 años) para investigación médica aplicada.

SODENA participó activamente, junto con la Universidad de Navarra, en el diseño de la actual configuración del proyecto que ha permitido agrupar a otros 15 socios financieros representantes de importantes entidades nacionales; cada una de ellas referente en su sector de actividad. La aportación de estos socios financieros garantiza a CIMA una capacidad investigadora superior a los 154 millones de euros y a los socios financieros, la propiedad de los resultados de investigación.

La empresa biotecnológica DIGNA BIOTECH es la principal herramienta de CIMA para el desarrollo de sus patentes. Su actual cartera de proyectos incluye más de 30 productos, tanto terapéuticos como de diagnóstico, para medio centenar de indicaciones. El promedio de patentes licenciadas anualmente por DIGNA- BIOTECH alcanza los dos dígitos, que la convierten en la empresa española con más actividad de proyectos del sector biofarmacéutico.

Asimismo destacan las inversiones realizadas por SODENA en **3P Biopharmaceuticals** e **Idifarma**. La empresa **3P Biopharmaceuticals** es una CMO (Contract Manufacturing Organization) centrada en dar servicios a laboratorios y empresas farmacéuticas.

En la actualidad, **3P** es la única empresa biotecnológica española que dispone de la capacidad y los recursos necesarios para producir a terceros proteínas recombinantes con los estándares de calidad exigidos por los organismos reguladores internacionales en Europa y Norteamérica.

Por su parte, **Idifarma** dispone en sus instalaciones de una planta de lotes piloto para productos oncológicos en formas sólidas, siendo una de las pocas de estas características en toda Europa. **Idifarma** asimismo es especialista en formulación y diseños de procesos de fabricación de medicamentos; en desarrollo y en la validación de métodos analíticos.

Recientemente se ha invertido en **Ojer Pharma**, especializada en el desarrollo de medicamentos dermatológicos, en **Proretina Therapeutics**, dedicada a la investigación y el desarrollo de fármacos para el tratamiento de enfermedades neurodegenerativas y oftalmológicas y en **Activery Biotech**, centrada sobre todo en la investigación, desarrollo y producción de medicamentos o componentes con alto valor añadido a partir de una tecnología propia.

Destaca la participación de SODENA en los únicos fondos nacionales especializados en biotecnología.: **Ysios Biofund I** y **Suanfarma Biotech**.



El fuerte compromiso de Navarra en este sector ha motivado la celebración del congreso bianual de biotecnología BIOSPAIN 2010. (www.biospain2010.org)



NANOTECNOLOGÍA

Las investigaciones en este campo en Navarra se realizan en dos universidades (UN y UPNA) y en tres centros tecnológicos (FideNa, AIN y L'Uderrerra). Actualmente se desarrollan unas treinta líneas de investigación en esta área.

El objetivo es el desarrollo de nuevas iniciativas empresariales que permitan alimentar la necesidad investigadora y mantener ventaja competitiva sostenible que asiente la riqueza en nuestro entorno (puestos de trabajo de alta cualificación, comercialización de productos de alto valor añadido), así como la creación de empresas de explotación de las ideas, conceptos o productos que puedan derivarse de las investigaciones de los actuales centros de investigación; esta cultura no se restringe al ámbito "nano" sino que ya se está aplicando a todas las áreas del conocimiento.

FIDENA

SODENA, participa en (Fundación para la Investigación y Desarrollo de la Nanotecnología en Navarra).

La inversión realizada en este centro, en funcionamiento desde octubre de 2008, supera los dos millones de euros, aportados mayoritariamente por SODENA y la Universidad Pública de Navarra (UPNA), colaborando investigadores y miembros senior del Massachusetts Institute of Technology (MIT).

FideNa tienen como objetivos construir una base sólida en I+D+i en nanotecnología en la Comunidad Foral, en conexión con sectores clave como la automoción, biomedicina o agroalimentación; fomentar el desarrollo de iniciativas empresariales de I+D+i; y coordinar a los diferentes actores para que tanto empresas como investigadores mantengan un alto nivel de excelencia.





ENERGÍAS RENOVABLES

En los últimos 15 años Navarra ha conseguido ser un referente mundial en las distintas fuentes de energías renovables. Para ello el Gobierno de Navarra ha colaborado activamente en la determinación de los recursos y mediante políticas de apoyo.

La planificación energética regional se ha realizado integrando aspectos medioambientales y energéticos y está siendo imitada en múltiples lugares. Navarra es en la actualidad referente mundial en la producción de energías limpias, fundamentalmente de origen eólico. La región cubre el 62,5% de su consumo eléctrico mediante fuentes de energía renovable frente al 25,5% de España.

Las principales empresas navarras referentes internacionales en este sector son:

- Gamesa Eólica
- Acciona Energía
- M Torres
- Ecotecnia
- Ingeteam
- Grupo OPDE
- Fluitecnik
- Grupo Enhol

Los centros de apoyo CENER (I+D+i) y CENIFER (formación sectorial) se convierten en una pieza clave del desarrollo armónico del sector.

OBJETIVOS DEL GOBIERNO DE NAVARRA:

“PLAN ENERGÉTICO DE NAVARRA”

- Incrementar el índice de autoabastecimiento energético favoreciendo las energías renovables.
- Fomentar el uso eficiente de la energía.
- Desarrollar un sistema sostenible.
- Mantener el liderazgo internacional en el desarrollo de las EE.RR.
- Desarrollar el tejido industrial, que ya da empleo a más de 6.000 personas.
- Impulsar el desarrollo tecnológico en el área del hidrógeno como sector energético.

SODENA ha sido un agente clave en el desarrollo del sector de las energías renovables. Participó en la constitución de EHN (actual Acciona Energía) con un 39,58%, en la que permaneció durante 15 años, desinvirtiendo con una plusvalía de 358 millones de euros y una TIR del 43%.

Asimismo, SODENA fue un agente activo en la constitución de Gamesa Eólica; donde con una participación del 9% obtuvo una TIR del 200%.

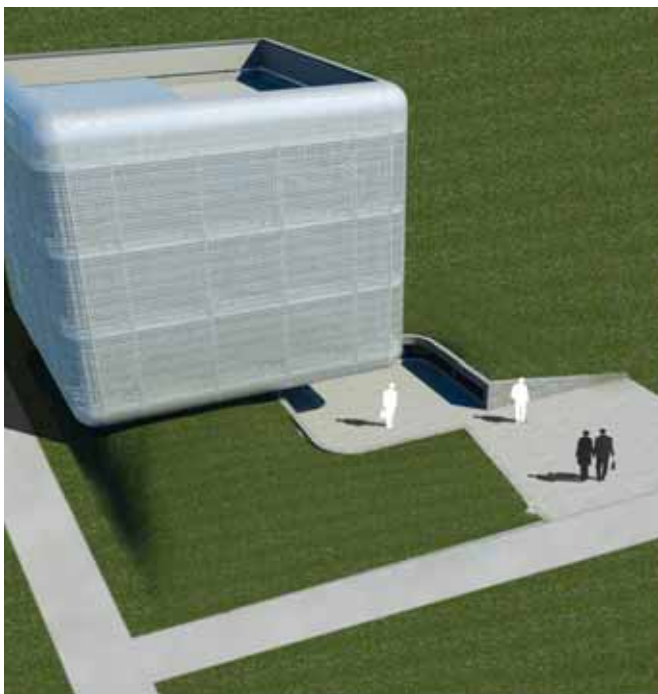
La apuesta de futuro de SODENA en este sector, se centra en los ámbitos del uso eficiente de la energía y el desarrollo de alternativas energéticas.

Prueba de ello es la participación de SODENA en los siguientes proyectos del sector:

Ecoenergía Navarra, 3S Soluciones y Sistemas Solares, Ecoenergía Sistemas Alternativos y MIYABI . La inversión total comprometida de SODENA en este sector asciende a 13 millones de euros.

MIYABI

Tiene como misión la promoción de eficiencia energética, uso racional de la energía e integración de renovables, en viviendas y espacios urbanos bioclimáticos diseñados con el fin de conseguir un sistema energético sostenible, manteniendo al mismo tiempo el equilibrio de los ecosistemas y fomentando el desarrollo económico. Entre sus accionistas se encuentran también Acciona, IDAE, Fundación Metrópoli y Vinsa.



La construcción de los “cubos de la innovación” que proyecta Miyabi supondrá en Navarra un hito en la arquitectura bioclimática y la eficiencia energética, constituyendo una referencia mundial de este tipo de edificaciones. El conjunto arquitectónico y su enclave en Sarriguren, serán un museo de la sostenibilidad y del arte electrónico que podrá proyectarse en sus fachadas inteligentes.



CENER

El Centro Nacional de Energías Renovables de España es un centro tecnológico especializado en la investigación aplicada, en el desarrollo y fomento de energías renovables. CENER cuenta con más de 200 investigadores y dispone de infraestructuras tecnológicas de última generación. El Patronato de CENER está compuesto por el Ministerio de Ciencia e Innovación, Ciemat, el Ministerio de Industria y el Gobierno de Navarra.

Desarrolla su actividad en seis áreas de trabajo en el campo de las energías eólica, solar térmica, solar fotovoltaica, biomasa, arquitectura bioclimática, e integración en red de energías renovables; siendo un referente internacional.

INTERNACIONALIZACION: APUESTA DE FUTURO

Alineados con la estrategia de Internacionalización del Gobierno de Navarra, SODENA presta apoyo financiero a las empresas navarras en sus procesos de Internacionalización, mediante la concesión de avales, préstamos participativos y toma de participación para su implantación en el extranjero permitiéndoles aumentar su competitividad, penetrar en mercados, diversificar riesgos y continuar con su proceso de crecimiento.

SODENA colabora con COFIDES, Compañía Española de Financiación del Desarrollo, con el propósito de poder facilitar a las empresas Navarra el acceso a los instrumentos de apoyo a la internacionalización que esta entidad ofrece.

Otra línea de trabajo de SODENA se centra en la atracción y consolidación de inversión extranjera.

En esta área SODENA colabora además con INVEST IN SPAIN, Sociedad Estatal para la Promoción y Atracción de Inversiones Exteriores, que establece un marco de cooperación bilateral. Actualmente SODENA se encuentra inmersa en el lanzamiento de un plan de internacionalización donde se contempla, desde un enfoque proactivo la promoción de Navarra como destino competitivo, moderno e innovador para la implantación de empresas extranjeras.





INDUSTRIA AGROALIMENTARIA

El sector industrial agroalimentario navarro está compuesto en la actualidad por más de 1.000 empresas y 12.000 trabajadores. El objetivo del Gobierno de Navarra es la diversificación en el sector agroalimentario a través de la innovación en productos.

Navarra dispone de un Centro Nacional de Tecnología y Seguridad Alimentaria (CNTA) y además la Comunidad Foral ha apostado por la construcción del Canal de Navarra, cuyo objetivo es acercar el agua a poblaciones, industrias y agricultura, con la creación de 52.000Ha de regadío.

Desde el Gobierno de Navarra se ha impulsado la Ciudad Agroalimentaria de Tudela, que supone un paso importante y una oportunidad para el desarrollo del sector agroalimentario en Navarra con unas infraestructuras modernas y servicios de logística común que permiten la creación de sinergias entre empresas y ahorros en sus costes operativos.

La apuesta de SODENA en este sector pasa por invertir en empresas que quieran innovar, que estén orientadas a mercados emergentes y con gran potencial de crecimiento.

Actualmente SODENA participa en 6 empresas distribuidas en distintos sectores: V gama, logística alimentaria y transferencia tecnológica.

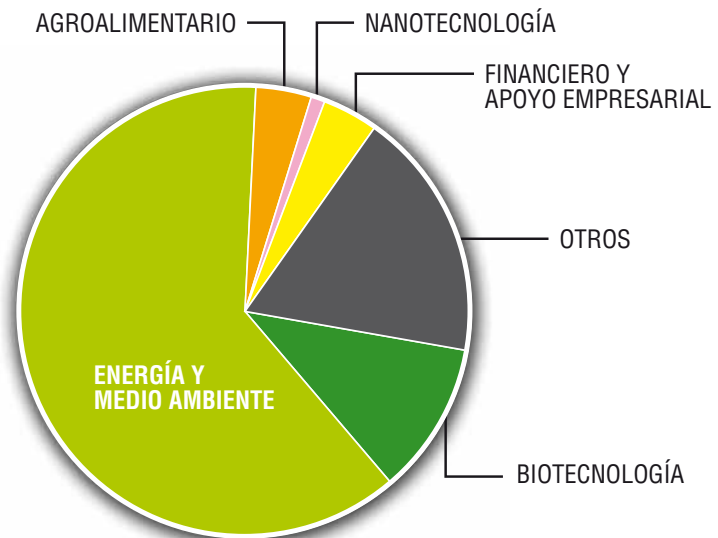
SODENA, bajo el Proyecto SANA (Sector Agroalimentario de Navarra), sigue identificando inversiones en este sector que fomenten la concentración empresarial y favorezcan la integración vertical y horizontal, mejoren y profesionalicen la gestión empresarial y apuesten por la diversificación y ampliación de la gama hacia productos de mayor valor añadido.

Del mismo modo se trata de identificar posibles inversiones destinadas tanto a I+D+i como a la renovación y modernización de las infraestructuras productivas.



INVERSIONES COMPROMETIDAS

SODENA tiene inversiones comprometidas por valor de más de 300 millones de euros, distribuidos en los siguientes sectores:



SECTOR	%
Energía y Medioambiente	62%
Agroalimentario	4%
Nanotecnología	1%
Financiero y Apoyo empresarial	4%
Otros	18%
Biotechnología	11%
Total	100,00%

DESINVERSIONES MÁS RELEVANTES

CORPORACIÓN EHN

LABORATORIOS CINFA

GAMESA EÓLICA

TUTTI PASTA

GAS NAVARRA

SODENA
Sociedad de Desarrollo de Navarra

clima



Avda. Carlos III, 36. 1º Dcha.
31003 PAMPLONA (Navarra)
Telephone: +34 848 42 19 42
Fax: +34 848 42 19 43
E-mail: info@sodena.com

www.sodena.com